



KESKKONNAAMET

Märjamaa Vallavalitsus
marjamaa@marjamaa.ee

10.09.2024 nr 6-3/24/17787-2

Orava IV lubjakivikarjääri keskkonnaloa taotluse keskkonnamõju hindamise aruande avalikustamisest teavitamine ja seisukoha küsimine

Anname teada, et avalikustamisel on Orava IV lubjakivikarjääri keskkonnaloa taotluse keskkonnamõju hindamise (KMH) aruanne.

KMH aruandega on võimalik tutvuda avalikul väljapanekul 13.09-12.10.2024 (k.a) keskkonnaotsuste infosüsteemi KOTKAS aadressil <https://kotkas.envir.ee> (avalehel valida „KMH avalik väljapanek“).

Seoses keskkonnamõju hindamise ja keskkonnajuhtimissüsteemi seaduse (KeHJS) muudatustega toimub KMH aruande avalikustamisega samaaegselt ka asjaomastelt asutustelt seisukoha küsimine.

Seega palume teil esitada oma pädevusvaldkonnast lähtudes seisukoht KMH aruande asjakohasuse ja piisavuse kohta, esitades oma seisukoht hiljemalt 12.10.2024. Juhime tähelepanu, et KeHJS-s tehtud muudatused ei võimalda enam pikendada seisukoha esitamise tähtaega. Kui eelpool nimetatud tähtajaks ei ole asjaomane asutus oma seisukohta esitanud, siis jätkub KMH aruande menetlus ilma konkreetse asutuse seisukohata.

KMH aruande avalik arutelu toimub 24.10.2024 kell 17.00 Varbola Rahvamajas (Varbola küla, Märjamaa vald, Raplamaa).

KMH osapooled ja nende kontaktandmed:

Otsustaja (keskkonnaloa andja) on Keskkonnaamet (aadress Roheline 64, Pärnu), kontaktisik Marju Kuldmaa (KMH küsimused, telefon 513 8740) ja Mihkel Annusver (keskkonnaloa küsimused, telefon 5194 1054), e-post info@keskkonnaamet.ee.

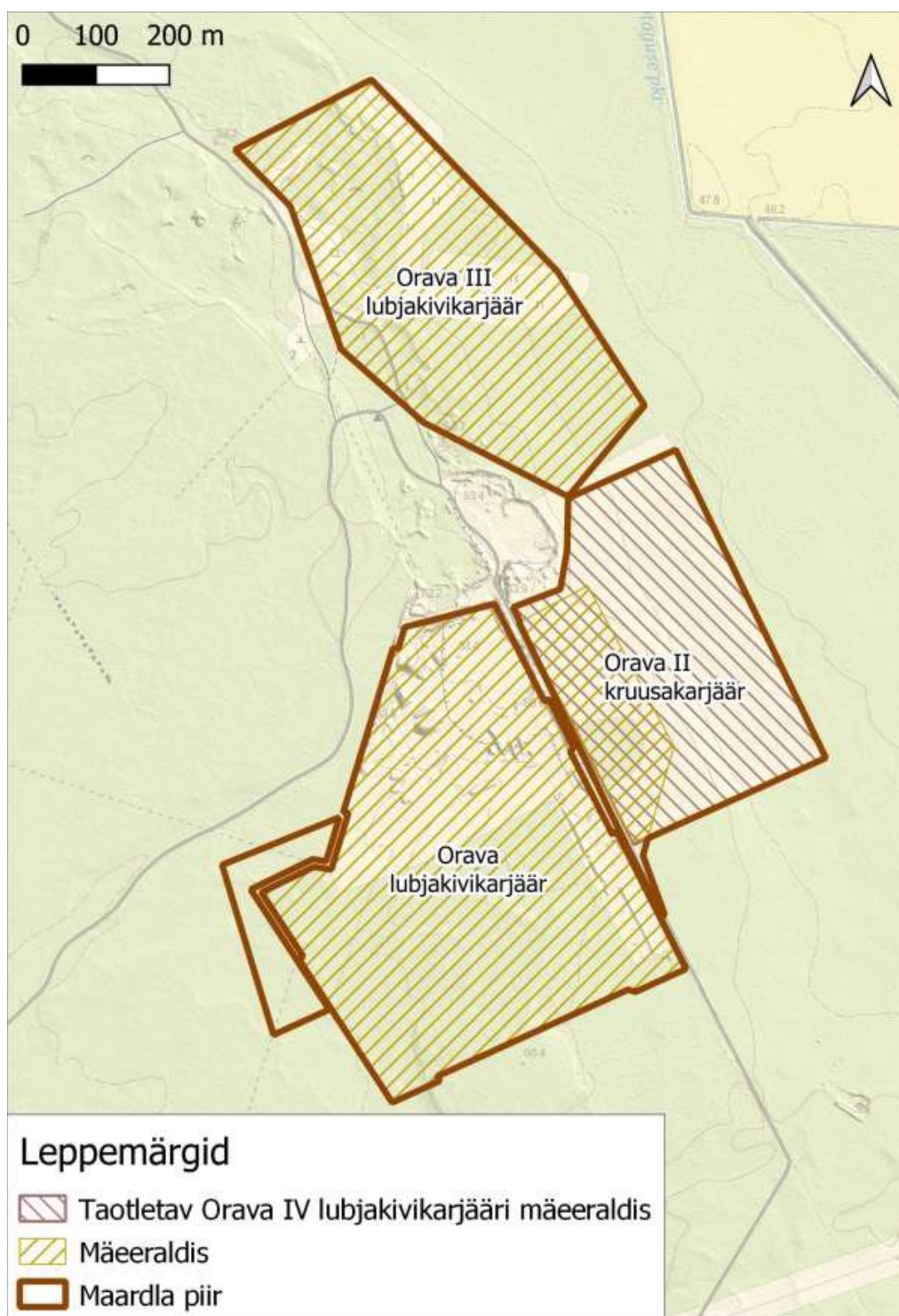
Arendaja on OÜ Aigren, kontaktisik Meelis Kibena, tel 511 0054, e-post: info@aigren.ee.

Keskkonnamõju hindaja on Maves OÜ, juhtekspert Karl Kupits, tel 509 3437, maves@maves.ee.

Taustainfo:

Keskkonnaamet algatas KMH 10.06.2022 kirjaga nr DM-118712-8. Orava IV lubjakivikarjääri keskkonnaluba taotletakse Rapla maakonnas Märjamaa vallas Ülejõe külas Orava maardlas (registrikaardi nr 585) eraomandisse kuuluval katastriüksusel Orava (katastritunnus 50401:005:0056).

Kavandatava tegevuse eesmärk on kaevandada Orava IV lubjakivikarjääris ehituskruusa ja madalamargilist ehituslubjakivi. Taotletava Orava IV lubjakivikarjääri mäeeraldisel pindalal on 12,52 ha ja mäeeraldisel teenindusmaa pindalal on 12,71 ha. Taotluse kohaselt on ehituskruusa aktiivne tarbevaru 11 tuhat m³, millest kaevandatav varu on 10,90 tuhat m³ ning madalamargilise ehituslubjakivi aktiivne tarbevaru on 1070 tuhat m³, millest kaevandatav varu on 1043 tuhat m³. Taotluse kohaselt soovitakse kasutada kaevandatud kruusa fraktsioonitult ja sõelutult ehitussegudes ja lubjakivi ehituskillustikuna. Kaevandamise keskmine aastamäär on taotluse kohaselt 39 tuhat m³. Keskkonnaluba taotletakse 30 aastaks. Kaevandatud maa plaanitakse korrastada veekoguks. Taotlus sisaldab ka jäätmete eriosa.



Joonis. Orava IV lubjakivikarjääri asukoht (väljavõte KMH aruandest). Taotletav mäeeraldis jääb osaliselt Orava II kruusakarjääri lamamisse.

KMH viiakse läbi keskkonnaloa (tegevusloa) andmise üle otsuse tegemiseks, sh loatingimuste määramiseks. KMH käigus hinnatakse kavandatava tegevuse ja selle alternatiivide mõju keskkonnale, tuuakse välja selle olulisus ning võimalikud leevendusmeetmed negatiivse mõju vähendamiseks või vältimiseks. Keskkonnamõju hindab KMH juhtekspert ja eksperdirühm koos arendajaga.

KMH aruanne võtab kokku kavandatava tegevuse ja selle alternatiivsete lahenduste keskkonnamõju hindamise tulemused. Kõigil on õigus osaleda KMH aruande avalikul väljapanekul ja avalikul arutelul, tutvuda KMH aruandega, esitada aruande kohta ettepanekuid, märkusi ja küsimusi ning saada nendele vastuseid.

Esitatud ettepanekuid, vastuväiteid ja küsimusi analüüsitakse ning asjakohaste märkuste alusel täiendatakse KMH aruannet. Lisainfot KMH protsessi kohta leiab [siit](#)¹.



Lugupidamisega

(allkirjastatud digitaalselt)

Helen Manguse

juhataja

keskkonnakorralduse büroo

Sama: Riigimetsa Majandamise Keskus, rmk@rmk.ee; Maa-amet, maaamet@maaamet.ee; Regionaal- ja Põllumajandusministeerium, info@agri.ee; Terviseamet, info@terviseamet.ee; Transpordiamet, info@transpordiamet.ee; Kaitseministeerium, info@kaitseministeerium.ee; Tarbijakaitse ja Tehnilise Järelevalve Amet, info@ttja.ee

Marju Kuldmaa 513 8740

marju.kuldmaa@keskkonnaamet.ee

¹ Lähiajal värskendatakse kodulehel esitatud KMH menetluse infot vastavalt 21.06.2024 jõustunud keskkonnamõju hindamise ja keskkonnajuhtimissüsteemi seaduse (KeHJS) muudatustele (redaktsioon RT I, 11.06.2024, 7).